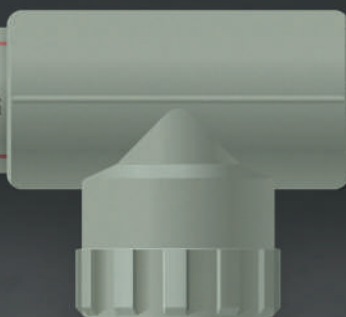


FIREPROFF

UIOLEN-6

REPROFF

UIOLEN-6F-PP



## КОМПОЗИТНЫЕ ТРУБОПРОВОДЫ ПОЖАРОТУШЕНИЯ



**ПОТОК**  
Fireproff

# ДОБРО ПОЖАЛОВАТЬ В «ПОТОК FIREPROFF»™



С уважением, Курбатов Виктор  
Александрович

## Дорогие друзья!

Я рад Вас приветствовать на страницах каталога продукции от лица завода **«Поток FIREPROFF»™**.

Наше производство **«Поток FIREPROFF»™** было основано в 2011 г. В 2013 г. мы первые в России разработали и внедрили технологию производства пожаростойких полипропиленовых труб и фитингов для систем пожаротушения, с применением запатентованного композита антипиренов **Violen™**.

По своим техническим характеристикам продукция **«Поток FIREPROFF»™** не имеет аналогов в России и превосходит по некоторым из них лучших зарубежных производителей.

Большой научно-технический потенциал команды разработчиков, тесные контакты с ведущими институтами нефтехимии, а также более чем 20-ти летний опыт проектирования и монтажа систем пожаротушения позволили внедрить на рынок противопожарной безопасности наиболее эффективный и надежный продукт **«Поток FIREPROFF»™**.

## Этапы прогресса «Поток FIREPROFF»™:

- 2013** – Первые в России (Сертификат ФГБУ ВНИИПО МЧС России № ССП-РУ.ПБ01.Н.00136);
- 2014** – Первые в России для пенных установок (Сертификат Академии ГПС МЧС России № ССП-РУ.ПБ04.Н.00234);
- 2015** – Победитель конкурса ГБУ «Агентство инноваций Москвы» (Сертификат № 17072004);
- 2016** – Первые в России для высотных складов (Протокол испытаний ФГБУ ВНИИПО МЧС России № 1037/2.1-2016);
- 2017** – Первые в Казахстане (Разрешение № KZ55VEN00006581);
- 2018** – Победитель конкурса «Лучший инновационный продукт» (Securika Moscow);
- 2019** – Лучший российский экспортер (Сертификат РЭЦ «Made in Russia» № 00433);
- 2019** – Первые в России для московского метрополитена (Акт проведения испытаний ГУП «Московский метрополитен»);
- 2020** – Первые в России по ГОСТ Р 58832-2020 (Протокол испытаний Академии ГПС МЧС России № 061КИ-2020);
  - Первые в России по сухотрубам для парковок (Стандарт организации СТО 1/21);
- 2021** – Первые в России по СП 485.1311500.2020 (Письмо ДНПР МЧС России № ИВ-19-407);
  - Первые в России по международному стандарту FM Global (USA) (Certificate of Compliance № PR456728);
- 2022** – Первые в России по большим диаметрам до D 355 (Протокол ФГБУ ВНИИПО МЧС России № 2204/2.1).

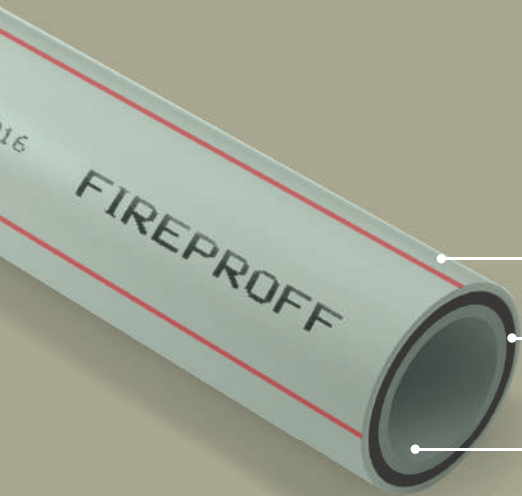
На сегодняшний день продукцией поток **«Поток FIREPROFF»™** оборудованы более 2000 объектов разного назначения по всей стране и в ближнем зарубежье.

Мы заинтересованы в эффективном развитии пожарной безопасности в России и стремимся предложить своим партнерам решения, позволяющие максимально использовать все преимущества нашей технологии **«Поток FIREPROFF»™**.

Каждый партнер для нас – уникальный, а каждая поставка рассматривается как рекомендация для сделок в будущем.

Спасибо за Ваш интерес, проявленный к деятельности **«Поток FIREPROFF»™**!

Присоединяйтесь к нашим многочисленным партнерам. Больше полезных материалов Вы можете найти на нашем сайте: [www.fireproff.ru](http://www.fireproff.ru)



## ViolenEx-GF/Violen/BF-ViolenEx d32-355

### 3-х уровневая защита от пожара

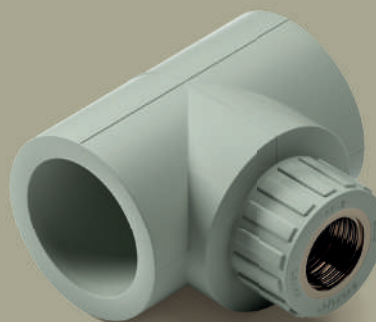
**1 уровень:** ViolenEx – уникальный запатентованный пожаростойкий композит с антипиренами

**2 уровень:** Violen + базальтовый ровинг (BF) + стеклоровинг (GF): пожаростойкий, усиленный армированный композит предотвращает деформацию труб во время пожара

**3 уровень:** ViolenEx – уникальный запатентованный пожаростойкий композит с антипиренами

## Фитинги из ViolenEx

ViolenEx – уникальный запатентованный пожаростойкий компаунд антипиренов



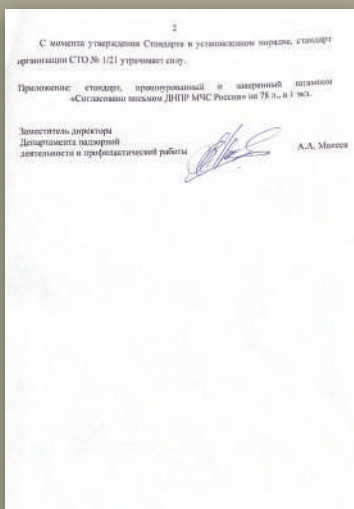
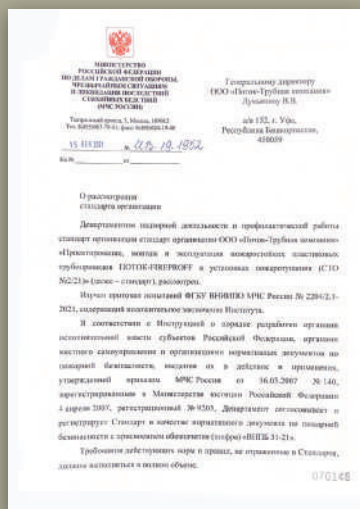
# СЕРТИФИКАТЫ / СТАНДАРТЫ

Применение пластиковых труб для систем пожаротушения в РФ с 2021 года регламентируется требованиями СП 485.1311500.2020 п. 6.7.3.1. «В дополнение к требованиям настоящего раздела при проектировании неметаллических трубопроводов и гибких металлических подводок (далее по тексту — неметаллических трубопроводов), допускается руководствоваться СТО, согласованными с федеральным органом исполнительной власти, осуществляющим функции по нормативно-правовому регулированию в области пожарной безопасности, при подтверждении положительными результатами огневых испытаний применительно к группе однородных объектов, либо к группе однородной пожарной нагрузки.



....допускается руководствоваться СТО...

\*СТО (Стандарт организации) должен быть выпущен в редакции, соответствующей требованиям СП 485.1311500.2020, а значит после даты принятия 1 марта 2021 г. действующего СП 485.1311500.2020 ранее выпущенные СТО, которые соответствовали СП 5.13130.2009 (утратившим силу), не отвечают действующей нормативно-правовой базе.



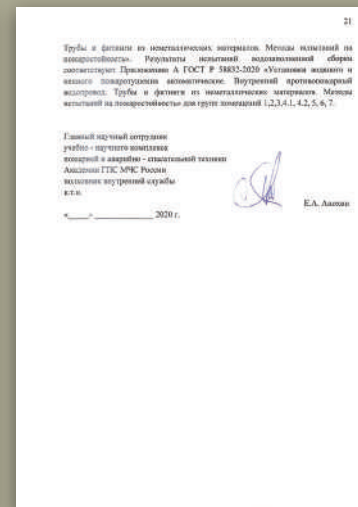
...СТО, согласованными с федеральным органом исполнительной власти, осуществляющим функции по нормативноправовому регулированию в области пожарной безопасности...

\*Под органом исполнительной власти подразумевается Департамент надзорной деятельности и профилактической работы МЧС России. При согласовании СТО, в его составе рассматривается положительный результат огневых испытаний.



## ...огневых испытаний...

\*Натурные огневые испытания проводятся на базе сертифицированных Испытательных лабораторий по Методике ГОСТ Р 58832–2020 «Установки водяного и пенного пожаротушения автоматические. Внутренний противопожарный водопровод. Трубы и фитинги из неметаллических материалов. Методы испытаний на пожаростойкость» с обязательной видеофиксацией и архивированием всех этапов и результатов испытаний, для последующего предоставления в рамках согласования СТО в Департаменте надзорной деятельности и профилактической работы МЧС России. Результаты испытаний оформляются в виде Протокола



## ...при подтверждении положительными результатами...

\*Так как в Протоколе испытаний фиксируются фактические результаты испытаний, положительный итог на соответствие требованиям ГОСТ Р 58832-2020, закрепляется Экспертным заключением органа МЧС России.

# СЕРТИФИКАТЫ / СТАНДАРТЫ

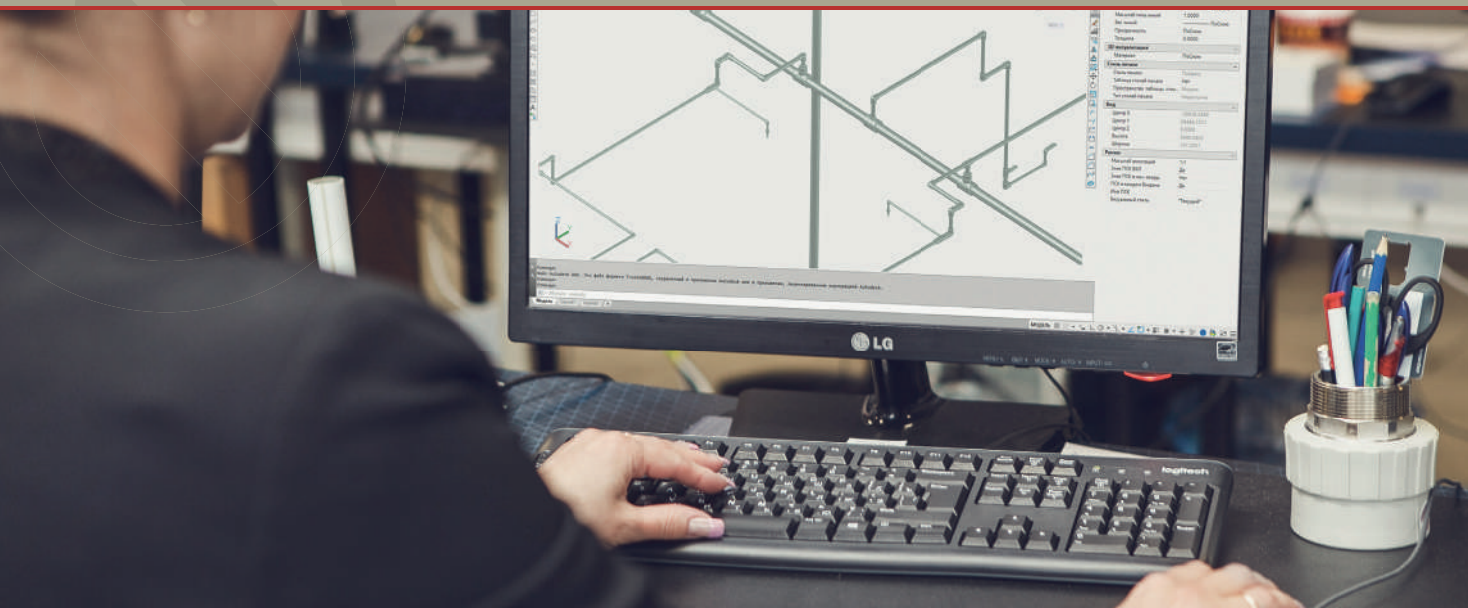


## Продукция «Поток FIREPROFF»™ успешно прошла испытания и сертифицирована в ФГБУ ВНИИПО МЧС России и Академии ГПС МЧС России, Комитетом по строительству Казахстана и FM Global (USA).



Программа и методика испытаний ФГБУ ВНИИПО МЧС России от 10.06.2013 г.  
 Протокол ФГБУ ВНИИПО МЧС России № 0631/2.3-2013 сертификационных испытаний  
 Свидетельство о государственной регистрации № RU.77.01.34.013.E.005511.07.13 от 23.07.2013 г.  
 Протокол испытаний ФГБУ ВНИИПО МЧС России № 0631/2.3-2013  
 Сертификат соответствия № ССРП-RU.ПБ01.Н.00136 от 15.07.2013 г.  
 СТО-ТУ №1/13, заверенный штампом «Согласовано письмом ФГБУ ВНИИПО МЧС России» с присвоением шифра «ВНПБ 19-14».  
 Сертификат соответствия № ССРП-RU.ПБ04.Н.00234 от 12.11.2014 г.  
 Протокол испытаний ФГБУ ВНИИПО МЧС России № 0824/2.1-2014 от 12.11.2014 г.  
 Протокол испытаний ФГБУ ВНИИПО МЧС России № 1037/2.1-2016  
 Сертификат соответствия № РОСС RU.АЯ12.Н01182 от 14.07.2016 г.  
 Свидетельство о государственной регистрации № RU.23.КК.08.013.E.001032.08.16 от 09.08.2016 г.  
 Сертификат соответствия № ССБК.RU.ПБ19.Н00022 от 27.04.2017 г.  
 Протокол испытаний Академии ГПС МЧС России № 277РП-2017 от 06.12.2017 г.  
 Сертификат соответствия ФГБОУ ВО Академии ГПС МЧС России № ССРП-RU.ПБ97.Н.00462 от 08.12.2017 г.  
 Разрешение № KZ55VEN00006581 от 09.06.2017 г. Казахстан  
 Экспертное заключение ТОО «ISEC», г. Алматы, Казахстан № 707019-1/17 от 31.05.2017 г.  
 Сертификат соответствия № РОСС RU.АЯ12.Н01304 от 23.03.2018 г.  
 Сертификат соответствия № EAC.04ИБН1.СМ.4641 от 16.04.2019 г. ГОСТ Р ИСО 9001-2015 (ISO 9001:2015)  
 Экологический сертификат соответствия № ЭКО.001.АЯ99.П00079 от 27.06.2019 г.  
 Протокол испытаний Академии ГПС МЧС России № 050КИ-2019 от 18.11.2019 г.  
 Экспертное заключение Академии ГПС МЧС России №12/25-2020 от 19.02.2020 г.  
 Сертификат соответствия № РОСС RU.АЯ12.Н01381 от 27.12.2019 г.  
 Сертификат соответствия ФГБОУ ВО Академии ГПС МЧС России № ССРП-RU.ПБ97.Н.00585 от 30.12.2019 г.  
 Сертификат соответствия № РОСС RU.04ОПС0.С.ОС1.01760 от 21.02.2020 г.  
 Свидетельство о государственной регистрации продукции № RU.01.РА.02.013.E.001302.11.20 от 23.11.2020 г.  
 Протокол испытаний Академии ГПС МЧС России № 061КИ-2020 от 09.12.2020 г.  
 Экспертное заключение Академии ГПС МЧС России № 12/167-2020 от 17.12.2020 г.  
 Протокол испытаний ФГБУ ВНИИПО МЧС России № 1833/2.1-2020  
 Сертификат соответствия № РОСС RU.НВ61.Н21962 от 30.03.2021 г.  
 Сертификат FM Approvals PR456728 от 19.08.2021 г.  
 Сертификат соответствия № РОСС RU.Я2331.04ПВКО.Н00513 от 23.12.2021 г.  
 Сертификат соответствия № РОСС RU.Я2331.04ПВКО.Н00514 от 23.12.2021 г.  
 СТО № 1/21, заверенный штампом «Согласовано письмом ДНПР МЧС России» с присвоением шифра «ВНПБ 19-21».  
 Сертификат соответствия № РОСС RU.04ОПС0.С.ОС1.04561 от 12.11.2021 г.  
 Протокол испытаний ФГБУ ВНИИПО МЧС России № 2204/2.1-2021 от 22.11.2021 г.  
 СТО № 2/21, заверенный штампом «Согласовано письмом ДНПР МЧС России» с присвоением шифра «ВНПБ 31-21».

На базе продукции «Поток FIREPROFF»™ разработан **ГОСТ Р 58832- 2020** «Установки водяного и пенного пожаротушения автоматические, внутренний противопожарный водопровод, трубы и фитинги из неметаллических материалов, методы испытаний на пожаростойкость», **ТСН 2001 г. Москвы № 55 от 15.01.2020 г.** «Трубопроводы и арматура установки автоматического пожаротушения».



**Инженеры проектно-монтажного подразделения** компании НПО «Огнезащита» сопровождают наших клиентов на всех этапах - от разработки технического задания на системы пожаротушения до сдачи в эксплуатацию.

Объемы до 500 проектов в год, в том числе с применением технологий BIM проектирования, позволяет нам заявлять, что мы, возможно, занимаем лидирующие позиции в Российской Федерации в области разработки автоматических установок систем пожаротушения.

Все это, совместно с более чем 20-летним опытом работы НПО «Огнезащита» по монтажу и проектированию систем пожарной безопасности, позволяет нам предлагать наиболее оптимальные технические и экономически выверенные решения для наших заказчиков.







Предприятие **«Поток FIREPROFF»™** с большой ответственностью относится к качеству своей продукции. На каждом этапе, начиная от приемки сырья до отгрузки готовой продукции, предусмотрен многоступенчатый контроль качества.

Собственная лаборатория **«Поток FIREPROFF»™** проводит на трубных сборках следующие испытания:

- на стойкость к внутреннему давлению труб по схеме «вода в воде» по ГОСТ ISO 1167-1-2013;
- на ударную прочность по Шарпи на маятниковом копре по ГОСТ 10708;
- на изменение показателя текучести расплава по ГОСТ 11645-73;
- огневые испытания по ГОСТ 58832-2020.

Совместно с лабораторией «ПЛАСТ ТЕСТ» проводятся испытания на группы горючести.

Совместно с лабораторией «ОНИКС» проводятся испытания на трубах:

- на длительную прочность материала труб;
- на термическую стабильность.

Для подтверждения заявленных пожаростойких характеристик совместно с ФГБУ ВНИИПО МЧС России и Академией ГПС МЧС России проводятся огневые испытания по ГОСТ 58832-2020

Система менеджмента качества продукции удостоверяется сертификатом соответствия ГОСТ ISO 9001-2015 (ISO9001:2008)



# СРАВНЕНИЕ МЕТАЛЛИЧЕСКИХ ТРУБ И «ПОТОК FIREPROFF»™

Значительная нагрузка  
на несущие конструкции

50

## Металлические трубы

Трудоемкий  
процесс монтажа

1000м  
4  
дня



Опасность возгорания  
во время проведения  
огневых работ

Сварные швы требуют ВИК  
при производстве работ  
и ремонта в процессе  
эксплуатации



Через 5-10 лет система  
забивается продуктами  
коррозии и приходит  
в негодность

10

Лёгкий вес  
(До 5 раз легче металла)

## Поток FIREPROFF™

1000м  
день

Быстрый, простой и дешевый  
монтаж (до 3,5 раз быстрее)

Возможность монтажа без  
остановки работы объекта.  
Нет огневых работ.



Диффузионная сварка.  
Гарантировано герметичное  
соединение труб и фитингов.



Эффективная работа  
системы в течение  
всего срока  
эксплуатации (50 лет)

## Металлические трубы

Материалы	4 288 336
Монтаж	
Грунтовка и покраска	
Промывка для очистки от ржавчины	6 432 504
<b>ИТОГО:</b>	<b>10 720 840</b>

## УСТАНОВКА СИСТЕМ ПОЖАРОТУШЕНИЯ



## Поток FIREPROFF™

7 301 226	Материалы
2 594 641	Монтаж
<b>9 895 867</b>	<b>ИТОГО:</b>

**ЭКОНОМИЯ ДО 10%**

Грунтовка и покраска	
Промывка для очистки от ржавчины	
Ремонт сварных швов	1 286 560
Ликвидация засоров в сплинкерах	
Демонтаж	2 144 168
Материалы	4 288 336
Монтаж	6 432 504
<b>ИТОГО:</b>	<b>12 865 008</b>

## ОБСЛУЖИВАНИЕ

ОБСЛУЖИВАНИЕ  
В ТЕЧЕНИЕ 10 ЛЕТ

ЗАМЕНА СИСТЕМЫ  
СПУСТЯ 20 ЛЕТ

Полипропиленовые трубы не требуют дополнительного обслуживания

0

0

0

Срок службы продукции 50 лет

**ИТОГО:**

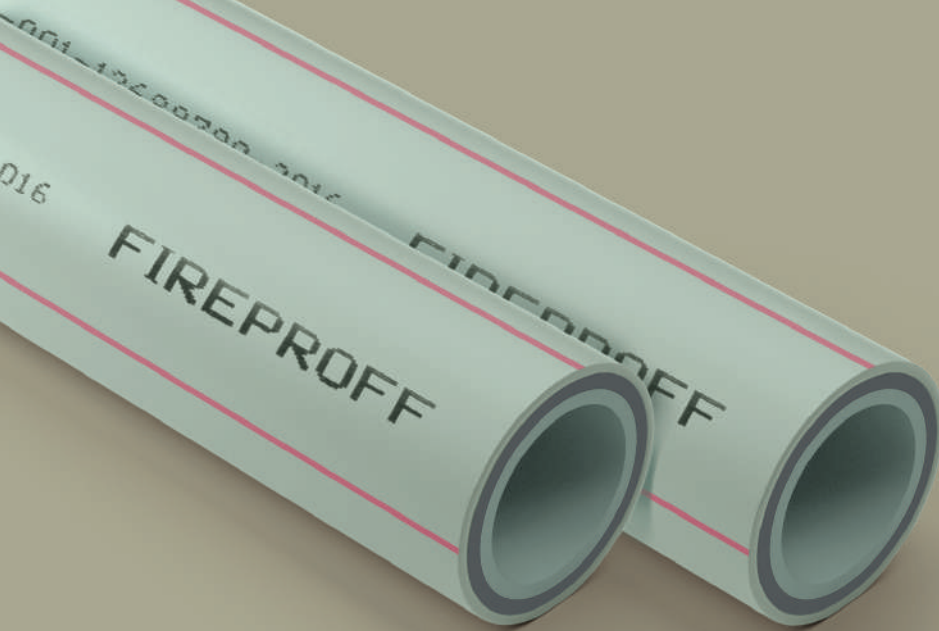
**ИТОГО: 24 872 408 р.** ❌

✅ **ИТОГО: 9 895 867 р.**

СИСТЕМЫ «Поток FIREPROFF»™ ЭКОНОМИЧНЕЕ В 2,5 РАЗА

# Номенклатура пожаростойких труб и фитингов Поток FIREPROFF™





### Труба FIREPROFF ViolenEx-GF/Violen/BF-ViolenEx

Размер	Артикул
25	2174 025 2331
32	2174 032 2331
40	2174 040 2331
50	2174 050 2331
63	2174 063 2331
75	2174 075 2331
90	2174 090 2331
110	2174 110 2 331

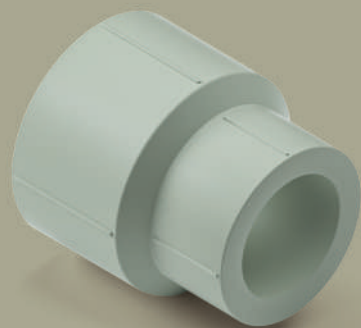
### Труба FIREPROFF Violen/GF/BF/Violen

Размер	Артикул
125	21 17 125 233 1
140	21 17 140 233 1
160	21 17 160 233 1
180	21 17 180 233 1
200	21 17 200 233 1
225	21 17 225 233 1
250	21 17 250 233 1
280	21 17 280 233 1
315	21 17 315 233 1
355	21 17 355 233 1



## Тройник комбинированный FIREPROFF Violen с внутренней резьбой

Размер	Артикул
25 × 1/2"	033 025 012 2 1
25 × 3/4"	033 025 034 2 1
32 × 1/2"	033 032 012 2 1
32 × 3/4"	033 032 034 2 1
32 × 1"	033 032 100 2 1
40 × 1/2"	033 040 012 2 1
40 × 3/4"	033 040 034 2 1
40 × 5/4"	033 040 054 2 1
40 × 1"	033 040 100 2 1



## Муфта переходная FIREPROFF Violen

Размер	Артикул
32 × 25	011 032 025 2 1
40 × 25	011 040 025 2 1
40 × 32	011 040 032 2 1
50 × 40	011 050 040 2 1
63 × 50	011 063 050 2 1
75 × 50	011 075 050 2 1
75 × 63	011 063 075 2 1
90 × 63	011 063 090 2 1
90 × 75	011 075 090 2 1
110 × 63	011 063 110 2 1
110 × 75	011 075 110 2 1
110 × 90	011 090 110 2 1



## Муфта соединительная FIREPROFF Violen

Размер	Артикул
2 5	010 025 000 2 1
3 2	010 032 000 2 1
4 0	010 040 000 2 1
5 0	010 050 000 2 1
6 3	010 063 000 2 1
7 5	010 075 000 2 1
9 0	010 090 000 2 1
110	010 110 000 2 1



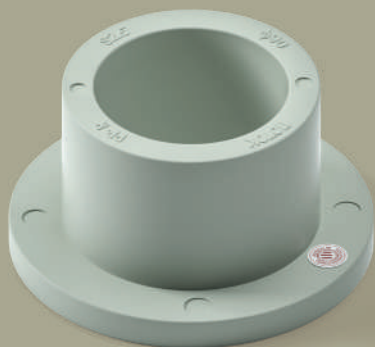
## Муфта комбинированная FIREPROFF Violen с внутренней резьбой

Размер	Артикул
25 × 1/2"	013 025 012 2 1
25 × 3/4"	013 025 034 2 1
25 × 1"	013 025 100 2 1
25 × 5/4"	013 025 054 2 1
32 × 1/2"	013 032 012 2 1
32 × 3/4"	013 032 034 2 1
32 × 1"	013 032 100 2 1
32 × 5/4"	013 032 054 2 1
40 × 5/4"	014 040 054 2 1
50 × 6/4"	014 050 064 2 1
63 × 2"	014 063 200 2 1



## Тройник соединительный FIREPROFF Violen

Размер	Артикул
25	030 025 000 21
32	030 032 000 21
40	030 040 000 21
50	030 050 000 21
63	030 063 000 21
75	030 075 000 21
90	030 090 000 21
110	030 110 000 21



## Бухт FIREPROFF Violen

Размер	Артикул
40	090 040 000 21
50	090 050 000 21
63	090 063 000 21
75	090 075 000 21
90	090 090 000 21
110	090 110 000 21





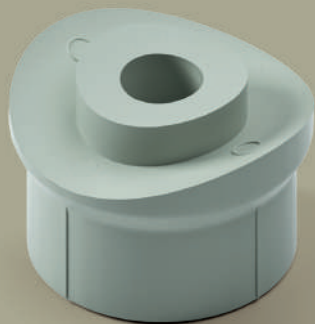
## Тройник переходной FIREPROFF Violen

Размер	Артикул
32 × 25 × 32	031 032 025 2 1
40 × 25 × 40	031 040 025 2 1
40 × 32 × 40	031 040 032 2 1
50 × 25 × 50	031 050 025 2 1
50 × 32 × 50	031 050 032 2 1
50 × 40 × 50	031 050 040 2 1
63 × 25 × 63	031 063 025 2 1
63 × 32 × 63	031 063 032 2 1
63 × 40 × 63	031 063 040 2 1
63 × 50 × 63	031 063 050 2 1
75 × 25 × 75	031 075 025 2 1
75 × 32 × 75	031 075 032 2 1
75 × 40 × 75	031 075 040 2 1
75 × 50 × 75	031 075 050 2 1
75 × 63 × 75	031 063 050 2 1
90 × 32 × 90	031 090 032 2 1
90 × 40 × 90	031 090 040 2 1
90 × 50 × 90	031 090 050 2 1
90 × 63 × 90	031 090 063 2 1
90 × 75 × 90	031 090 075 2 1
110 × 50 × 110	031 110 050 2 1
110 × 63 × 110	031 110 063 2 1
110 × 75 × 110	031 110 075 2 1
110 × 90 × 110	031 110 090 2 1



## Угольник 45° FIREPROFF Violen

Размер	Артикул
25	020 025 045 2 1
32	020 032 045 2 1
40	020 040 045 2 1
50	020 050 045 2 1
63	020 063 045 2 1
75	020 075 045 2 1
90	020 090 045 2 1
110	020 110 045 2 1



## Вварное седло FIREPROFF Violen

Размер	Артикул
75 × 32	091 075 032 2 1
75 × 40	091 075 040 2 1
90 × 32	091 090 032 2 1
90 × 40	091 090 040 2 1
110 × 32	091 110 032 2 1
110 × 40	091 110 040 2 1



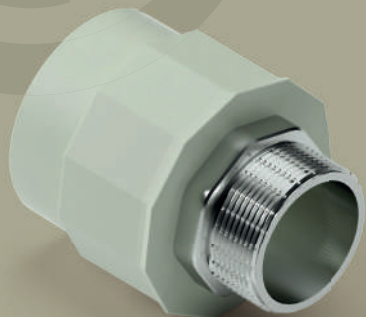
## Угольник 90° FIREPROFF Violen

Размер	Артикул
25	020 025 000 21
32	020 032 000 21
40	020 040 000 21
50	020 050 000 21
63	020 063 000 21
75	020 075 000 21
90	020 090 000 21
110	020 110 000 21



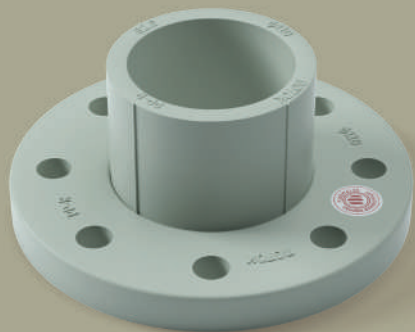
## Угольник комбинированный FIREPROFF Violen с внутренней резьбой

Размер	Артикул
25 × 1/2"	023 025 012 21
25 × 3/4"	023 025 034 21
32 × 1/2"	023 032 012 21
32 × 3/4"	023 032 034 21
32 × 1"	023 032 100 21
40 × 1/2"	023 040 012 21



## Муфта комбинированная FIREPROFF Violen с наружной резьбой

Размер	Артикул
25 × 1/2"	015 025 012 2 1
25 × 3/4"	015 025 034 2 1
25 × 1"	015 025 100 2 1
25 × 5/4"	015 025 054 2 1
32 × 1/2"	015 032 012 2 1
32 × 3/4"	015 032 034 2 1
32 × 1"	015 032 100 2 1
32 × 5/4"	015 032 054 2 1
40 × 5/4"	016 040 054 2 1
50 × 6/4"	016 050 064 2 1
63 × 2"	016 063 200 2 1
75 × 2"	016 075 200 2 1
75 × 2 1/2"	016 075 212 2 1



## Фланец + Бурт

Размер	Артикул
40	098 040 000 2 1
50	098 050 000 2 1
63	098 063 000 2 1
75	098 075 000 2 1
90	098 090 000 2 1
110	098 110 000 2 1



## Заглушка FIREPROFF Violen

Размер	Артикул
32	050 032 000 21
40	050 040 000 21
50	050 050 000 21
63	050 063 000 21
75	050 075 000 21
90	050 090 000 21
110	050 110 000 21

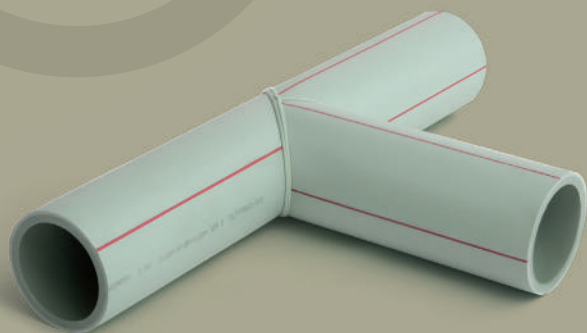


## Пожаростойкий уплотнительный манжет FIREPROFF FIX для крепежа трубопроводов



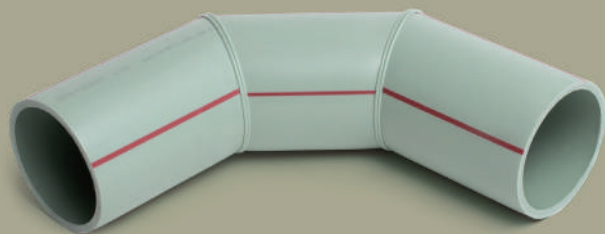
## Муфта электросварная FIREPROFF Violen

Размер	Артикул
D125	010 125 000 21
D140	010 140 000 21
D160	010 160 000 21
D180	010 180 000 21
D200	010 200 000 21
D225	010 225 000 21
D250	010 250 000 21



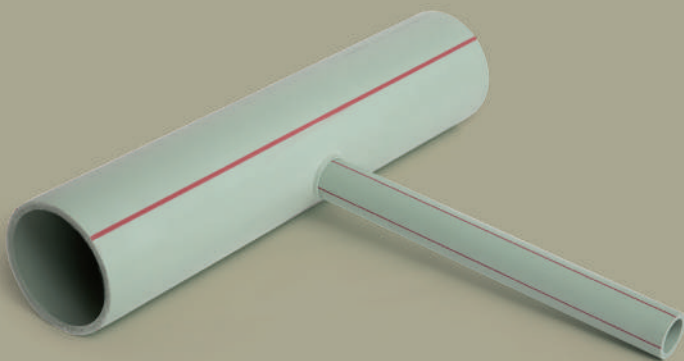
## Тройник соединительный FIREPROFF Violen

Размер	Артикул
D 125	030 125 000 21
D 140	030 140 000 21
D 160	030 160 000 21
D 180	030 180 000 21
D 200	030 200 000 21
D 225	030 225 000 21
D 250	030 250 000 21
D 280	030 280 000 21
D 315	030 315 000 21
D 355	030 355 000 21



## Отвод 90° FIREPROFF Violen

Размер	Артикул
D125 90°	020 125 000 21
D140 90°	020 140 000 21
D160 90°	020 160 000 21
D180 90°	020 180 000 21
D200 90°	020 200 000 21
D225 90°	020 225 000 21
D250 90°	020 250 000 21
D280 90°	020 280 000 21
D315 90°	020 315 000 21
D355 90°	020 355 000 21

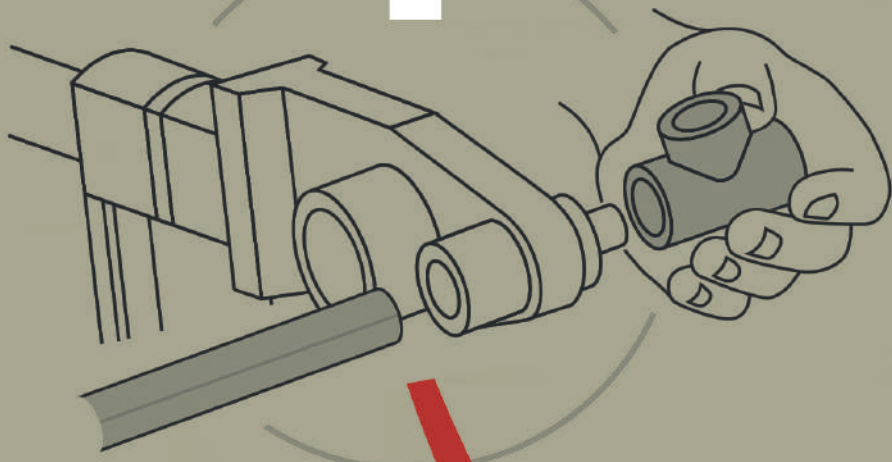


## Тройник переходной FIREPROFF Violen

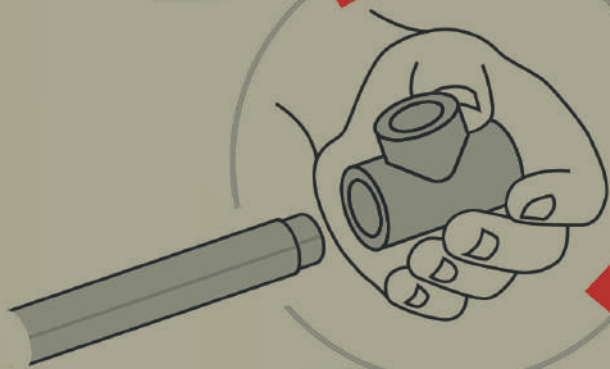
Размер	Артикул
140*63*140	033 010 063 2 1
160*63*160	033 160 063 2 1
160*75*160	033 160 075 2 1
180*63*180	033 180 063 2 1
180*75*180	033 180 075 2 1
200*63*200	033 200 063 2 1
200*75*200	033 200 075 2 1
200*90*200	033 200 090 2 1
225*63*225	033 225 063 2 1
225*75*225	033 225 075 2 1
225*90*225	033 225 090 2 1
225*110*225	033 225 110 2 1
250*63*250	033 250 063 2 1
250*75*250	033 250 075 2 1
250*90*250	033 250 090 2 1
250*110*250	033 250 110 2 1
280*63*280	033 280 063 2 1
280*75*280	033 280 075 2 1
280*90*280	033 280 090 2 1
280*110*280	033 280 110 2 1
315*63*315	033 315 063 2 1
315*75*315	033 315 075 2 1
315*90*315	033 315 090 2 1
315*110*315	033 315 110 2 1
355*63*355	033 355 063 2 1
355*75*355	033 355 075 2 1
355*90*355	033 355 090 2 1
355*110*355	033 355 110 2 1

1

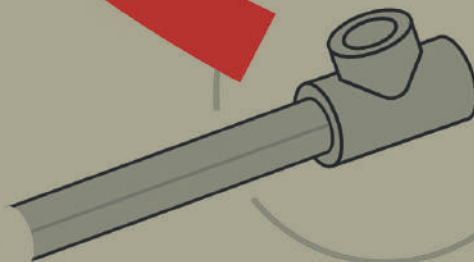
# ПРОСТОЙ МОНТАЖ



2



3



- Roofing Contractor Management
- Elevator Contractor Management
- Plumbing Contractor Management
- Electric Contractor Management
- HVAC Contractor Management
- Steel Erection Contractor Management

12/11

- Electric Contractor
- Plumbing Contractor

G.C. Supervisor

Crew (10%)

- Plumbing Contractor

Site Grading Contractor

- Site Grading
- Plumbing

- Roofing Contractor Management
- Elevator Contractor Management
- Plumbing Contractor Management
- Electric Contractor Management
- HVAC Contractor Management

Steel Erection Contractor Management  
12/11



**Продукция «Поток FIREPROFF»™** позволяет значительно сократить сроки и стоимость работ по монтажу спринклерных систем пожаротушения.

**Широкая номенклатура соединительных элементов**, включающая в себя переходные фитинги, соединительные элементы с наружной и внутренней резьбой, фланцевые соединения, позволяет быстро и качественно выполнить технические решения любой сложности.

**Процесс диффузионной сварки** гарантирует максимальную надежность и герметичность соединений, не требует высокой квалификации персонала, дорогостоящего специализированного оборудования и последующей инструментальной дефектоскопии.

**Легкий вес трубопровода** снижает нагрузку на несущие конструкции здания, существенно уменьшает затраты на применения специализированных подъемных механизмов.

**Повышенная жесткость и уменьшенное линейное расширение** труб «Поток FIREPROFF»™ за счет слоя с базальтовым волокном и стеклоровингом позволяет использовать меньшее количество крепежных элементов и не требует установки компенсаторов. Готовый трубопровод не нужно грунтовать и красить.

**Сварку и монтаж** трубопроводных систем «Поток FIREPROFF»™ можно производить при незначительных отрицательных температурах, что позволяет производить работы круглый год практически на всей территории РФ.

**Технология крупноузловой сборки** с подготовкой элементов на заводе «Поток FIREPROFF»™ позволяет упростить и ускорить монтаж, особенно на больших диаметрах.

# ЖИЛЫЕ ЗДАНИЯ. ГОСТИНИЦЫ

ЖК HILL 8 ЖК Setl City (ЖК «Чистое небо») ТСЖ «Финский бриз» ТСЖ «Невская волна» ЖК «Радужный» ТСЖ «Лесное 17» ЖК «Фамилия» ЖК «Питер» ЖК «Авентин» ЖК «Южный» ЖК «Квартал Мира - 2» ЖК «Тихий центр» ЖК «Глумилино» ЖК «Акварель» ЖК «Аксаковский» ЖК «Балановская слобода» ЖК «Столичный» ЖК «GREEN CITY» ЖК « 5 столиц» ЖК «Финист» «Гранд Отель Поляна» Отель «Особняк военного министра» Отель «Premier Alatau» Гостиница «Москва» АМАКС Сафар-отель Бизнес-отель «Карелия» Отель «Астория» Гостиница «Lotte» Гостиница «Four Points by Sheraton» Реконструкция гостиницы на Английской Набережной Гостиница «Арт Москва» Гостиница «Турист» ЖК HILL 8 ЖК Setl City (ЖК «Чистое небо») ТСЖ «Финский бриз» ТСЖ «Невская волна» ЖК «Радужный» ТСЖ «Лесное 17» ЖК «Фамилия» ЖК «Питер» ЖК «Авентин» ЖК «Южный» ЖК «Квартал Мира - 2» ЖК «Тихий центр» ЖК «Глумилино» ЖК «Акварель» ЖК «Аксаковский» ЖК «Балановская слобода» ЖК «Столичный» ЖК «GREEN CITY» ЖК « 5 столиц» ЖК «Финист» «Гранд Отель Поляна» Отель «Особняк военного министра» Отель «Premier Alatau» Гостиница «Москва» АМАКС Сафар-отель Бизнес-отель «Карелия» Отель «Астория» Гостиница «Lotte» Гостиница «Four Points by Sheraton» Реконструкция гостиницы на Английской Набережной Гостиница «Арт Москва» Гостиница «Турист» ЖК HILL 8 ЖК Setl City (ЖК «Чистое небо») ТСЖ «Финский бриз»

**>2000  
объектов  
площадью  
>1000 000м<sup>2</sup>**



**Китайский деловой центр  
Парк Хумин - Москва**



**Отель Lotte Hotel - Самара**



**ЖК Дом на Мосфильмовской -  
Москва**



**Гостиничный комплекс  
Hyatt Burny - Владивосток**

# ПРОМЫШЛЕННЫЕ ЗДАНИЯ. ЛОГИСТИКА

Арт -центр Печатный двор Завод «Промет» НФГУП ФНПЦ «Прибор» Производство «Квинтал-Р» «Фабрика диаграммных бумаг» Производственный цех Ферро Складские помещения Фабрика диаграммных бумаг Правдинский радиозавод Завод атомной промышленности Концерн Калашников «Салаватстекло» Офис-склад «ЭТМ» Складские помещения ФЕРРО Завод «Данафлекс» Завод Поток-ТК Офис «Роснефть» Производство микроэлектроники Заводоуправление «Казаньоргсинтез» Арт -центр Печатный двор Завод «Промет» НФГУП ФНПЦ «Прибор» Производство «Квинтал-Р» «Фабрика диаграммных бумаг» Производственный цех Ферро Складские помещения Фабрика диаграммных бумаг Правдинский радиозавод Завод атомной промышленности Концерн Калашников «Салаватстекло» Офис-склад «ЭТМ» Складские помещения ФЕРРО Завод «Данафлекс» Завод Поток-ТК Офис «Роснефть» Производство микроэлектроники Заводоуправление «Казаньоргсинтез» Арт -центр Печатный двор Завод «Промет» НФГУП ФНПЦ «Прибор» Производство «Квинтал-Р» «Фабрика диаграммных бумаг» Производственный цех Ферро Складские помещения Фабрика диаграммных бумаг Правдинский радиозавод Завод атомной промышленности Концерн Калашников «Салаватстекло» Офис-склад «ЭТМ» Складские помещения ФЕРРО Завод «Данафлекс» Завод Поток-ТК Офис «Роснефть» Производство микроэлектроники Заводоуправление «Казаньоргсинтез»



**Терминал  
Шереметьево-Карго** - Москва



**Распределительный центр  
«Магнит»** - Стерлитамак



**Завод Компонент** -  
Зеленоград



**АО концерн Калашников** -  
Ижевск

# ТОРГОВЫЕ ЦЕНТРЫ

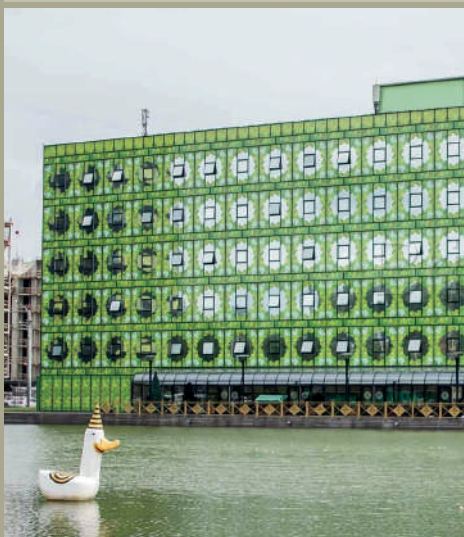
ТЦ «Капитолий» ТЦ «Макси» ТРЦ «Жар-Птица» ТЦ «Моремолл» ТЦ «Челси» ТРЦ «Мир» ТРК «Петровский» ТЦ «Мармелад» ТЦ «Центральный» ТЦ «Июнь» ТЦ Эль Рио ТЦ «ЦУМ» БЦ «ЛЕТО» ТЦ «Мега-Сити» Торговый центр ЦУМ ТЦ на Тракторной 17 Торговый Дом «ЦУМ» БЦ «Вертикаль» ТРК «Иремель» БЦ «Эриксон» БЦ «Конкорд» ТЦ «Сарафан» БЦ «Парламент» ТК «Светлановский» ТЦ Ривьера ТЦ Акварель ТРЦ «АРМАДА» ЦТиО «Простор» ТЦ «Самолет» ТЦ Мирамикс X5 Retail «Карусель» ТЦ «Молния» «Zity Mall» ТЦ Смайл сити ТЦ «Парус» ТКЦ «МОСКВА» ТЦ «Пассаж» ТЦ «ДОМ МОД» ТЦ «Дом Мебели» ТЦ Волна ТРК «Факел» универмаг Уфа ПГСК «Виращ» БЦ «Метрополис» БЦ «Капитал» БЦ Форум ТРК «Бум» ТЦ «Рапид» ТЦ Гефест ТЦ «Купец» БЦ РТС на Землянов Валу Универмаг «Алатау» Городской рынок ТЦ «Петрушкин двор» ТЦ «Chelsi» ТЦ «БУМ» Офисный центр «Форум» ТК Зодиак ТЦ «Чайка» ТЦ Центр БЦ «Ноев Ковчег» БЦ на ул.Советская БЦ класса А+ ТЦ «Айсберг» Бизнес-центр ТЦ Район ТЦ «Альбатрос» ТРЦ «Centre City» ТЦ «Алое Поле» Рынок «Центральный» Максидом ТРЦ Родео драйв ТЦ «Рижский» ТЦ «РУМ» ТЦ Персей ТЦ Европа ТЦ «Орбита» ТЦ «Столица» ТРЦ «Атмосфера» ТРЦ «Байконур» ТЦ «Дмитровский пассаж» ТЦ «Империя» БЦ «ЭЛМА» ТЦ Пять звезд ТРЦ «Самохвал» ТЦ «Витязь» ТЦ Юрюзань БЦ «Кингисепп» Бизнес-центр ТЦ «999» ТЦ «Кристалл» ТД «Зодчий» ТЦ «7 Чудес» ТЦ «Эль Грин» ТЦ «Россия» БЦ Хорошевское ТЦ Иркутск



**ДЦ Орджоникидзе - Москва**



**ТЦ ЦУМ - Казань**



**ТРЦ Лето - Москва**



**Максидом - Санкт Петербург**

# АДМИНИСТРАТИВНЫЕ ЗДАНИЯ

ВЦ ВДНХ РБ Здание Верховного Суда Конституционный суд РФ Пенсионный фонд РБ ООО «Альфастрахование» Пенсионный фонд РТ ГУ МВД России Государственная Жилищная Инспекция Объект Министерства Обороны Офис ГИБДД ВЦ ВДНХ РБ Здание Верховного Суда Конституционный суд РФ Пенсионный фонд РБ ООО «Альфастрахование» Пенсионный фонд РТ ГУ МВД России Государственная Жилищная Инспекция Объект Министерства Обороны Офис ГИБДД ВЦ ВДНХ РБ Здание Верховного Суда Конституционный суд РФ Пенсионный фонд РБ ООО «Альфастрахование» Пенсионный фонд РТ ГУ МВД России Государственная Жилищная Инспекция Объект Министерства Обороны Офис ГИБДД ВЦ ВДНХ РБ Здание Верховного Суда Конституционный суд РФ Пенсионный фонд РБ ООО «Альфастрахование» Пенсионный фонд РТ ГУ МВД России Государственная Жилищная Инспекция Объект Министерства Обороны Офис ГИБДД ВЦ ВДНХ РБ Здание Верховного Суда Конституционный суд РФ Пенсионный фонд РБ ООО «Альфастрахование» Пенсионный фонд РТ ГУ МВД России Государственная Жилищная Инспекция Объект Министерства Обороны Офис ГИБДД ВЦ ВДНХ РБ Здание Верховного Суда Конституционный суд РФ Пенсионный фонд РБ ООО «Альфастрахование» Пенсионный фонд РТ ГУ МВД России Государственная Жилищная Инспекция Объект Министерства Обороны Офис ГИБДД ВЦ ВДНХ РБ Здание Верховного Суда Конституционный суд РФ Пенсионный фонд РБ ООО «Альфастрахование» Пенсионный фонд РТ ГУ МВД России Государственная Жилищная Инспекция Объект Министерства Обороны Офис ГИБДД



**Конституционный суд РФ - Москва**



**Роснефть - Москва**



**ВДНХ павильон «Космос» - Москва**



**Пенсионный фонд Республики Татарстан - Казань**

## БИЗНЕС-ЦЕНТРЫ И МФК

ТЦ «Макси», ТРЦ «Жар-Птица»  
ТЦ «Моремолл», ТЦ «Челси»  
ТРЦ «Мир», ТРК «Петровский»  
ТЦ «Мармелад», ТЦ «Центральный», ТЦ «Июнь», ТЦ Эль Рио  
ТЦ «ЦУМ», БЦ «ЛЕТО», ТЦ «Мега-Сити», Торговый центр ЦУМ  
ТЦ на Тракторной 17, Торговый Дом «ЦУМ», БЦ «Вертикаль»  
ТРК «Иремель», БЦ «Эриксон»  
БЦ «Конкорд», ТЦ «Сарафан»  
БЦ «Парламент», ТК «Светлановский», ТЦ Ривьера, ТЦ Акварель  
ТРЦ «АРМАДА», ЦТиО «Простор»  
ТЦ «Самолет», ТЦ Мирамикс  
X5 Retail «Карусель», ТЦ «Молния»  
«Zity Mall», ТЦ Смайл сити, ТЦ «Парус», ТКЦ «МОСКВА», ТЦ «Пасаж», ТЦ «ДОМ МОД», ТЦ «Дом Мебели», ТЦ Волна, ТРК «Факел»  
универмаг Уфа, ПГСК «Вираз»  
БЦ «Метрополис», БЦ «Капитал»  
БЦ Форум, ТРК «Бум», ТЦ «Рapid»  
ТЦ Гефест, ТЦ «Купец», БЦ РТС на Землянов Валу, Универмаг «Алатау», Городской рынок, ТЦ «Петрушкин двор», ТЦ «Chelsi»  
ТЦ «БУМ», Офисный центр «Форум», ТК Зодиак, ТЦ «Чайка»  
ТЦ Центр, БЦ «Ноев Ковчег», БЦ на ул.Советская, БЦ класса А+ ТЦ «Айсберг», Бизнес-центр ТЦ Район, ТЦ «Альбатрос», ТРЦ «Centre City», ТЦ «Алое Поле»  
Рынок «Центральный», Максидом ТРЦ Родео драйв, ТЦ «Рижский»  
ТЦ «РУМ», ТЦ Персей, ТЦ Европа  
ТЦ «Орбита», ТЦ «Столица», ТРЦ «Атмосфера», ТРЦ «Байконур»  
ТЦ «Дмитровский пассаж», ТЦ «Империya», БЦ «ЭЛМА», ТЦ Пять звезд, ТРЦ «Самохвал», ТЦ «Витязь», ТЦ Юрюзань, ТК Зодиак, ТЦ «Чайка»  
ТЦ Центр, БЦ «Ноев Ковчег», БЦ на ул.Советская, БЦ класса А+ ТРЦ «Радужный», ТК «Ракета», Дом Зингера Клуб «ICON»



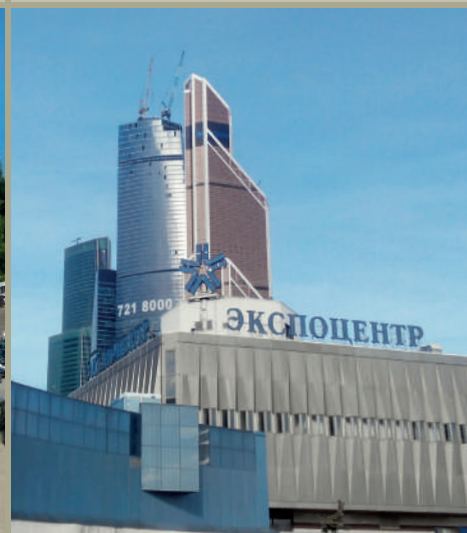
**БЦ Конкорд - Москва**



**БЦ РТС - Москва**



**БЦ Парламент - Воронеж**

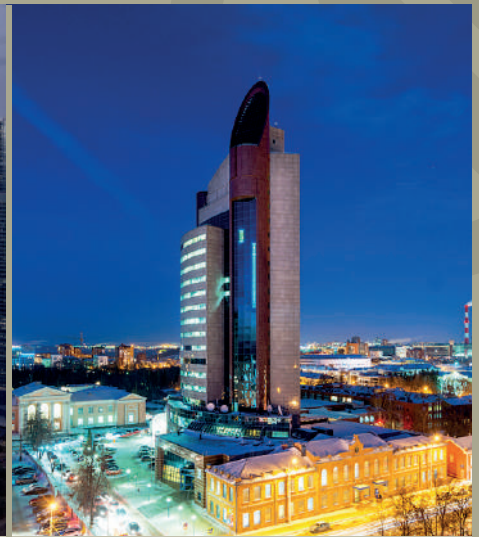


**ЦВК Экспоцентр - Москва**

РНИМУ им. Пирогова, МЭИ Бизнес парк «Романовский», Китайский деловой центр «Парк хуамин», Адм. здание ПАО «Казаньоргсинтез» (Зимний сад), Клуб «GIPSY» Офисное здание проспект Буденовский Административное здание на ул. Станционная, Уфа-Арена, Экспоцентр главный павильон ГКЗ «Башкортостан», Спортивно-развлекательный парк «ПРОСТОРИЯ», ВДНХ, Павильон «Космос», Театр оперы и балета, Башдрамтеатр им. М. Гафури Концертный зал «Мир», Автоцентр «Porsche», «Шереметьево-Карго», Автосалон «Автомася», АЦ «Ford AAA Моторс», Скания Альфаскан АЦ «KIA», Автоцентр «Mercedes-Benz», Автоцентр «BMW», АЦ «Mercedes-Benz», Автоцентр «Skoda», АЦ «Вологда», Автоцентр «Audi», Шинный центр «Michelin», НИИ Питания РАМН, НИИ Атомной энергетики и Машиностроения, РНИМУ им. Пирогова, МЭИ Бизнес парк «Романовский», Китайский деловой центр «Парк хуамин», Дом Зингера, Клуб «ICON» Адм. здание ПАО «Казаньоргсинтез» (Зимний сад), Клуб «GIPSY», Офисное здание проспект Буденовский, Административное здание на ул. Станционная, Уфа-Арена Экспоцентр главный павильон ГКЗ «Башкортостан», Спортивно-развлекательный парк «ПРОСТОРИЯ» ВДНХ, Павильон «Космос» Театр оперы и балета Башдрамтеатр им. М. Гафури, Концертный зал «Мир» Автоцентр «Porsche», «Шереметьево-Карго», Автосалон «Автомася», АЦ «Ford «Skoda» АЦ «Вологда» АЦ «Audi»



**Высотный комплекс  
Neva towers - Москва**



**Банк Уралсиб - Уфа**



**Спортивная арена  
Уфа-Арена - Уфа**



**НИИ Детско-ортопедический  
институт им. Турнера - Пушкин**



**Предприятие специализируется** на выпуске продукции для систем холодного, горячего водоснабжения и отопления, огнестойких полипропиленовых труб и фитингов для автоматических установок пожаротушения.

На территории завода функционирует цех термопластавтоматов с оптимальным набором пресс-форм для выпуска соединительных деталей из полипропилена. Ассортиментный перечень различных конфигураций и диаметров фитингов включает в себя как модели с закладными, так и без.

Высокая производительность экструзионного оборудования с автоматизированной системой управления позволяет изготавливать более 20 тонн в сутки многослойной полипропиленовой трубы, диаметром от 20 мм до 355 мм.

Для производства труб и фитингов **«Поток FIREPROFF»™** используется сырье высокого качества под индексом PP-R-80/100 (полипропилен рандом сополимер - PP-R). Собственной разработкой и гордостью компании является пожаростойкий композитный материал Violen®, входящий в химический состав продукции **«Поток FIREPROFF»™**.

Высокопроизводительные грануляторы позволяют вводить в молекулярный состав полипропилена технологические присадки: антипирены, нанодобавки, стеклоровинг, базальтовое волокно, цветовые добавки.

Периферийное оборудование обеспечивает круглосуточный технологический процесс в новом производственном цехе площадью 4000 кв.м., со всей необходимой инфраструктурой для производства полного цикла, соответствующему всем экологическим нормам.

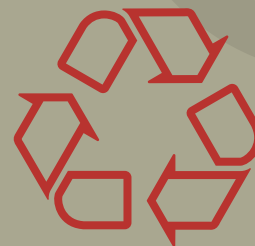




**Гарантия**



**Страховка**



**Экология**

Производство полного цикла **«Поток FIREPROFF»™** является экологически чистым.

Производственные отходы, подлежащие ликвидации, перерабатываются методом механического рециклинга.

На заводе создана специальная линия для измельчения вторичного сырья. Технология позволяет в дальнейшем использовать переработанное вторсырье повторно в производстве продукции.

Вторичное использование отходов сохраняет природные ресурсы и приносит экономическую выгоду!





FIREPROFF, 040, PN 25, ...

...-Vielten Ex. TP 22.21.29-001-12689790-2019 27.07.20



**ПОТОК**  
Fireproff



450520, Россия, Республика Башкортостан,  
Уфимский р-н, с. Zubovo,  
ул. Электрозаводская, 7



[WWW.FIREPROFF.RU](http://WWW.FIREPROFF.RU)  
8 800 234 77 01  
[MAIL@FIREPROF.RU](mailto:MAIL@FIREPROF.RU)